

Produktdatenblatt

RWA 100 NT



Öffnungs- und Verriegelungssystem für einwärts öffnende
Kipp-, Klapp- und Drehflügel

ANWENDUNGSBEREICHE

- Öffnen und Verriegeln von einwärts öffnenden Fenstern mit Kipp-, Klapp- und Drehflügeln
- Natürliche Lüftung, Rauch- und Wärmeabzugsanlage (RWA), natürlich wirkendes Rauch- und Wärmeabzugsgerät (NRWG)
- Einsatz im Abluft- und Zuluftsystem
- Montage an Holz-, Kunststoff- oder Metallfenstern



PRODUKTMERKMALE

- Systemlösung mit Spindeltrieb E 250 NT und einem Konsolensatz mit Verriegelung
- Mechanische Verriegelung an der Hauptschließkante durch den Spindeltrieb
- Große Öffnungsweite bei geringem Spindelhub in unter 60 Sekunden
- Synchro-Betrieb mit zwei Antrieben für breite Fensterflügel möglich
- IQ windowdrive - intelligente Antriebssteuerung
- Geprüft als Natürliches Rauch- und Wärmeabzugsgerät (NRWG) nach EN 12101-2

TECHNISCHE DATEN

| | |
|--|--|
| Verkaufsname | RWA 100 NT |
| Platzbedarf (min.) | Verriegelungsseite: 32 mm, Motorseite: 48 mm |
| Zulässige Maße Hauptschließkante Solo für Holz- und Aluminiumrahmen | 360 - 1200 mm |
| Zulässige Maße Hauptschließkante Solo für Kunststoffrahmen | 360 - 800 mm |
| Zulässige Maße Hauptschließkante Synchro für Holz- und Aluminiumrahmen | 800 - 2400 mm |
| Zulässige Maße Hauptschließkante Synchro für Kunststoffrahmen | 800 - 1.600 mm |
| Flügelhöhen für Solo und Synchro | 520 - 1700 mm |
| Verfügbare Hublänge | 100 mm, 150 mm, 200 mm, 300 mm |
| Druckkraft (max.) | 750 N |
| Druckkraft | 750 N |
| Zugkraft | 750 N |
| Füllgewicht (max.) | 30 kg/m ² |
| Spannung im Betrieb | 24 V (+30 % bis -20 %) |
| Betriebsspannung | 24 V DC |
| Stromaufnahme | 1 A |
| Stromaufnahme nach Anwendungsbereich | Lüftung (24 V): 0,9 A, RWA (18 V): 1,0 A |
| Leistungsverbrauch | 22 W |
| Restwelligkeit | 20 % |
| Einschaltdauer | 30 % |
| Anschlusskabel Länge | 2 m |
| Min. Aderquerschnitt | 0.75 mm ² |
| Anzahl der Adern | 4 Adern |
| Betriebstemperatur | -5 - 75 °C |
| Schutzart | IP65 |
| Schutzklasse | III |
| Verriegelung und Zusatzwinkel | Ja |
| Endlagenabschaltung ausgefahren | Interner Weggeber |
| Endlagenabschaltung eingefahren | Interner Weggeber |



| | |
|-------------------------------------|----|
| Überlastabschaltung | Ja |
| NRWG geprüft | Ja |
| KNX-fähig | Ja |
| Kipfenster EINWÄRTS Rahmenmontage | Ja |
| Drehfenster EINWÄRTS Rahmenmontage | Ja |
| Klappfenster EINWÄRTS Rahmenmontage | Ja |

VERNETZUNG



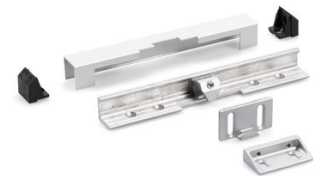
VARIANTEN / BESTELLINFORMATIONEN

| Bezeichnung | Beschreibung | Ident-Nr. | Farbe | Hub |
|-------------------------------|--|-----------|---------------|--------|
| RWA 100 NT | | 153189 | nach RAL | 100 mm |
| RWA 100 NT | | 153215 | nach RAL | 200 mm |
| RWA 100 NT | | 153213 | EV1 | 200 mm |
| RWA 100 NT | | 153217 | weiß RAL 9016 | 300 mm |
| RWA 100 NT - Sonderausführung | Konfigurierbar: Hub, Kabellänge, Farbe | 153219 | nach RAL | |
| RWA 100 NT | | 153211 | weiß RAL 9016 | 150 mm |
| RWA 100 NT | | 153214 | weiß RAL 9016 | 200 mm |
| RWA 100 NT | | 153190 | EV1 | 150 mm |
| RWA 100 NT | | 153216 | EV1 | 300 mm |
| RWA 100 NT | | 153188 | weiß RAL 9016 | 100 mm |
| RWA 100 NT | | 153212 | nach RAL | 150 mm |
| RWA 100 NT | | 153218 | nach RAL | 300 mm |
| RWA 100 NT | | 153187 | EV1 | 100 mm |

ZUBEHÖR

ZUSATZVERRIEGELUNG NEBENSCHLIESSKANTE *

Für erhöhte Sicherheit an der Nebenschließkante



| Bezeichnung | Beschreibung | Ident-Nr. | Farbe |
|--|--|-----------|---------------|
| Verriegelung Nebenschließkante RWA 100 * | Verwendbar für OL 350 EN, OL 370 EN, RWA 100 NT, RWA 110 NT und OL 320 | 120297 | EV1 |
| Verriegelung Nebenschließkante RWA 100 * | Verwendbar für OL 350 EN, OL 370 EN, RWA 100 NT, RWA 110 NT und OL 320 | 120298 | weiß RAL 9016 |
| Verriegelung Nebenschließkante RWA 100 * | Verwendbar für OL 350 EN, OL 370 EN, RWA 100 NT, RWA 110 NT und OL 320 | 120299 | nach RAL |

BOHRLEHRE RWA 100 E *

Für die einfache Montage von Öffnungs- und Verriegelungssystemen



| Bezeichnung | Beschreibung | Ident-Nr. |
|-------------|-----------------------------|-----------|
| Bohrlehre * | für RWA 100E und RWA 100 NT | 014740 |

INBETRIEBNAHMEKOFFER IQ WINDOWDRIVE

Für die Inbetriebnahme und Parametrierung der IQ windowdrive Fensterantriebe



| Bezeichnung | Beschreibung | Ident-Nr. | Farbe | Versorgungsspannung |
|--|---|-----------|--------------|---------------------|
| Inbetriebnahmekoffer GEZE IQ windowdrive | zur Inbetriebnahme von 24 V Fensterantrieben und zur Parametrierung der IQ windowdrive Antriebe in Kombination mit dem ST 220 | 142586 | silberfarbig | 100 - 240 V AC |

IQ BOX KNX

Schnittstellenmodul zur Anbindung der Fensterantriebe Slimchain, Powerchain, E 250 NT und F 1200+ im KNX Gebäudebus



| Bezeichnung | Beschreibung | Ident-Nr. | Abmessungen | Montageart |
|-------------|--|-----------|-----------------|--------------------|
| IQ box KNX | Hutschiene-Variante (Platzbedarf 18 mm/1 TE). Je Fenster (auch bei Syncro Anwendungen und mit Verriegelungsantrieben) wird eine IQ box KNX benötigt. | 164437 | 18 x 98 x 62 mm | Aufputz, Unterputz |
| IQ box KNX | Unterputz-Variante. Je Fenster (auch bei Syncro Anwendungen und mit Verriegelungsantrieben) wird eine IQ box KNX benötigt. | 164443 | 50 x 45 x 19 mm | Aufputz, Unterputz |

GEZE NETZTEIL NT 1,5A-24V HS

24 V Netzteil zur Hutschiene montage



| Bezeichnung | Beschreibung | Ident-Nr. | Farbe | Abmessungen | Betriebsspannung |
|---------------------------|---|-----------|---------|-----------------|------------------|
| Netzteil NT 1,5 A-24 V HS | Ausgangsspannung 24 V DC / B x H x T: 35 x 90 x 58 mm / Montage auf Hutschiene, 2 Teilungseinheiten | 151425 | schwarz | 35 x 90 x 58 mm | 230 V AC |

NETZTEIL NT 2,5 A-24 V HS *

24 V Netzteil zur Hutschiene montage



| Bezeichnung | Beschreibung | Ident-Nr. | Farbe | Abmessungen | Betriebsspannung |
|-----------------------------|---|-----------|---------|-----------------|------------------|
| Netzteil NT 2,5 A-24 V HS * | Ausgangsspannung 24 V DC B x H x T: 52 x 90 x 58 mm / Montage auf Hutschiene, 3 Teilungseinheiten | 151424 | schwarz | 52 x 90 x 58 mm | 230 V |



NETZTEIL NT 6,25 A-24 V HS *

24 V Netzteil zur Hutschienenmontage



| Bezeichnung | Beschreibung | Ident-Nr. | Farbe | Abmessungen | Betriebsspannung |
|------------------------------|--|-----------|-------|-------------------|------------------|
| Netzteil NT 6,25 A-24 V HS * | Ausgangsspannung 24 V DC B x H x T: 72 x 95 x 66,5 mm Montage auf Hutschiene, 4 Teilungseinheiten | 192113 | grau | 72 x 95 x 66.5 mm | 230 V DC +/- 10% |

ST 220

Serviceterminal zur kabellosen und kabelgebundenen Parametrierung von GEZE Tür- und Fensterprodukten



| Bezeichnung | Beschreibung | Ident-Nr. | Farbe | Abmessungen | Betriebsspannung |
|------------------------|--|-----------|-------|------------------|------------------|
| Serviceterminal ST 220 | Für Parametrierung und Diagnose von TZ 320, TE 220, automatischen Türsystemen, IQ windowdrive Antrieben und THZ N4, THZ Comfort N4, Batteriebetrieb mit 4x AAA-Zellen (nicht im Lieferumfang enthalten), Klartextanzeige auf einem beleuchteten Display, Folientastatur zur Bedienung / Parameteränderungen an GEZE Systemen dürfen nur von herstellerautorisierten Sachkundigen durchgeführt werden | 087261 | blau | 80 x 125 x 37 mm | 24 V |

IQ GEAR *

Schnittstelle zur Ansteuerung der Fensterantriebe Slimchain, Powerchain und E 250 NT im Lüftungsbetrieb



| Bezeichnung | Beschreibung | Ident-Nr. |
|-------------|---|-----------|
| IQ gear * | Schnittstelle zur Ansteuerung der Fensterantriebe Slimchain, Powerchain und E 250 NT im Lüftungsbetrieb | 151959 |



* Die oben gekennzeichneten Produkte können je nach Land in Form, Typ, Eigenschaften, Funktion oder Verfügbarkeit variieren. Bei Fragen wenden Sie sich bitte an Ihren GEZE Ansprechpartner.