

Faltdür-Beschlag Wing Line 77  
für 1 Faltdür mit 2 Flügeln





## Die große Freiheit

Wing Line 77 ist ein korpusseitig angebundener Faltpür-Beschlag, mit dem sich selbst schwere und hohe Türen spielerisch leicht bewegen lassen.

Das Ergebnis mit Wing Line 77 kann sich sehen lassen, samtweich und überzeugend sicher ist der Türlauf.

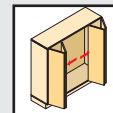
- Einsetzbar im gesamten Wohn- und Schlafbereich für schwere und hohe Türen
- Für Holztüren
- Mit Führungsschiene am Oberboden
- Inklusiv unterer Führung Wing Line 26
- Seitliche Anbindung mit Schnellmontage-Topfscharnier Intermat 9943
- Korpuskonstruktion auch für Drehtüren geeignet



### Die Technik in Kürze:

- Türflügelgewicht bis 25 kg
- Türflügelhöhe max. 2400 mm
- Türflügelbreite max. 500 mm
- Höhenverstellung  $\pm 3$  mm

# Falldür-Beschlag Wing Line 77 für 1 Falldür mit 2 Flügeln Systemteile



## Laufprofil

- Zum Anschrauben
- Länge 2000 mm
- Stahl silber



## Führungsprofil

- Gelocht
- Zum Anschrauben
- Länge 2000 mm
- Aluminium silber eloxiert



Bestell-Nr.	VE
1 063 278	4

Bestell-Nr.	VE
0 072 919	4

## Set Wing Line 77

Türanschlag	Bestell-Nr.	VE
links	0 070 983	1 Set
rechts	0 070 984	1 Set

## Set rechts/links besteht aus:



### Tandemlaufteil

- Für Schnellmontage
- Kunststoff schwarz

Stück

1



### Halter mit Höhenverstellung ( $\pm 3$ mm)

- Mit 2 vormontierten Topfscharnieren/Federn
- Stahl vernickelt

Stück

1



## Klips-Mittelscharnier

- Stahl chromatiert

Stück

4

## Befestigungsplatte

- Für Mittelscharnier Kunststoff schwarz

Stück

8



## Führungsteil

- Für Schnellmontage
- Mit 3 Führungsrollen und 1 Topfscharnier/Feder
- Stahl vernickelt/ Kunststoff schwarz

Stück

1



## Dämpfungsfalz 4 mm

- Selbstklebend

Stück

2

## Hartmetall-Bohrer $\varnothing$ 35 mm für Lauf- und Führungsteil

- Schaft 10 mm, zylindrisch
- Nur für Ständer- und Handbohrmaschinen



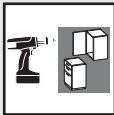
Bestell-Nr.

VE

0 046 071

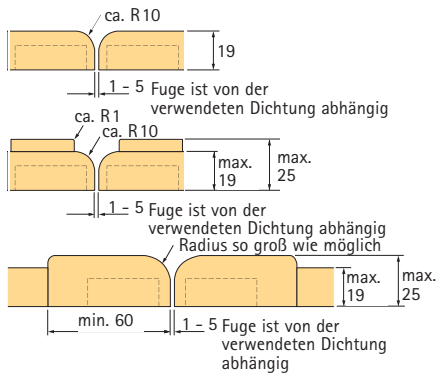
1

Intermat 9943-Scharniere/Montageplatten sind separat zu bestellen – siehe Gruppe 3

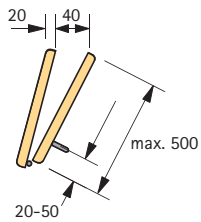


# Falttür-Beschlag Wing Line 77 für 1 Falttür mit 2 Flügeln Funktion/Montage

## Türflügelkonturen und Fugen (als Fingerschutz)



## Türpaket 2 Flügel



## Falttür 2 Flügel

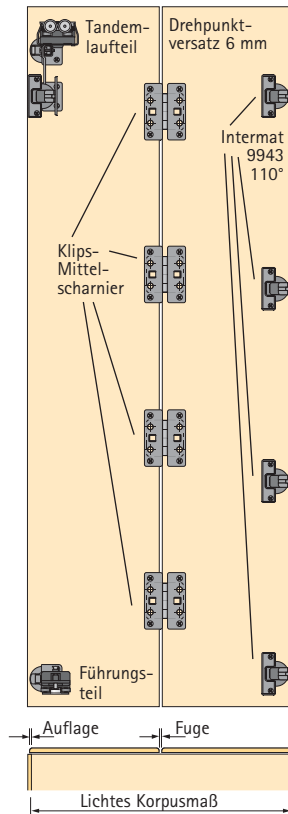
Türbreite max. 1000 mm  
Türgewicht/Flügel max. 25 kg  
Türflügelhöhe max. 2400 mm

### Berechnung der Türbreite/Türflügel

Türbreite = liches Korpusmaß + (2 x Auflage\*)

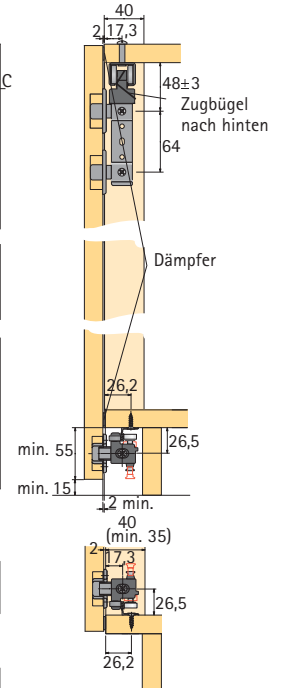
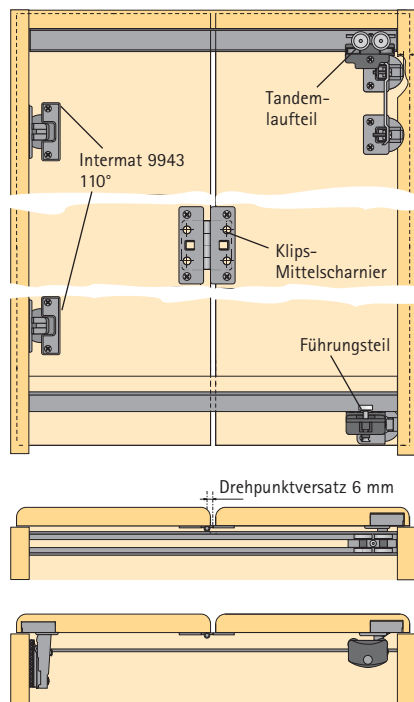
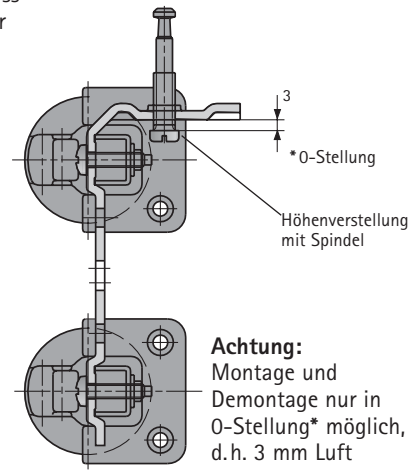
Türflügelbreite = liches Korpusmaß - (1 x Fuge) + (2 x Auflage\*) ÷ 2

\* Auflage: max. 15 mm, C-Maß 6 mm

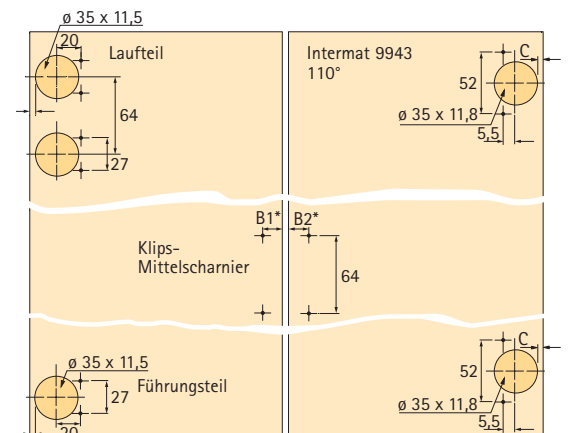


## Schrankkorpus

Die Oberbodenkonstruktion soll so ausgelegt sein, dass sich der Oberboden unter Belastung durch die gefalteten Türen nicht mehr als 1,5 mm durchbiegen kann.



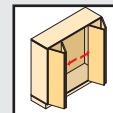
## Bohrbilder



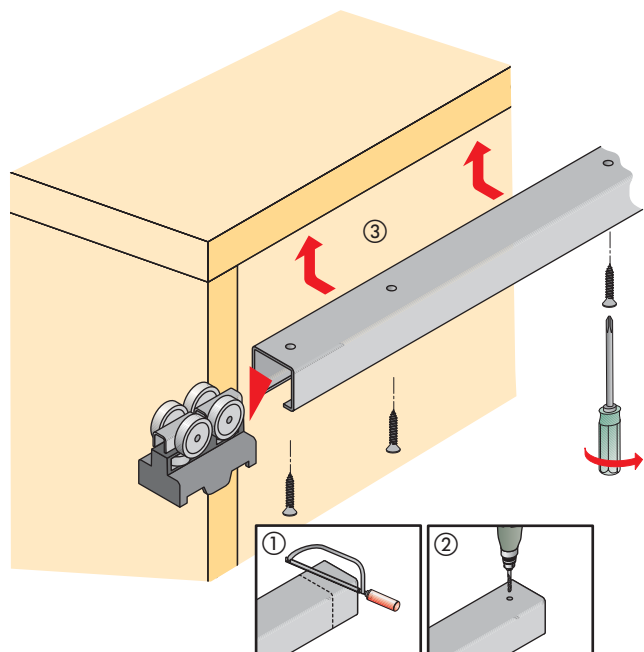
### Bohrabstand mm

*B1	10,5	11	11,5	12	12,5
*B2	22,5	23	23,5	24	24,5
Fuge mm	5	4	3	2	1

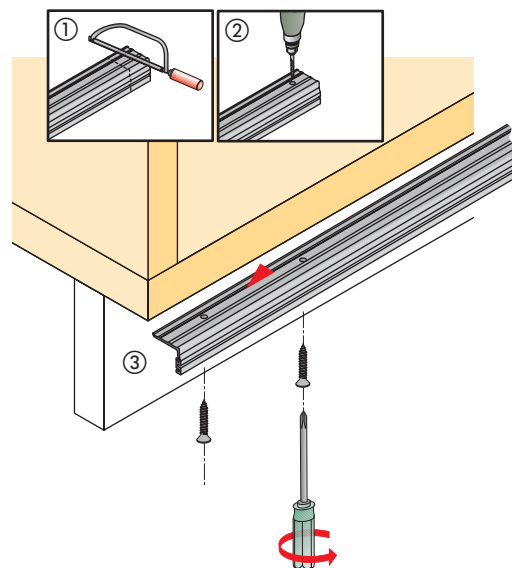
# Falldür-Beschlag Wing Line 77 für 1 Falldür mit 2 Flügeln Montage



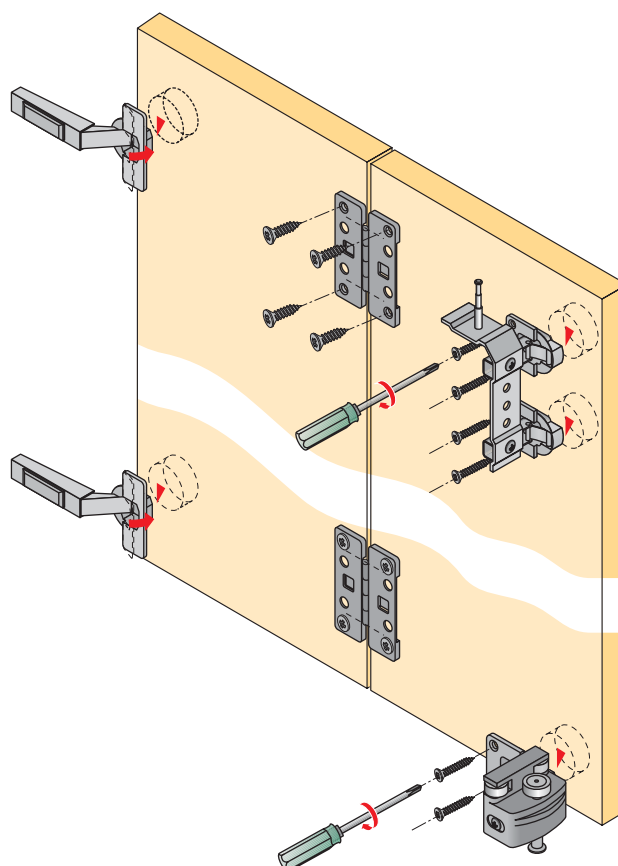
## Montage Laufprofil



## Montage Führungsprofil



## Vorbereitung Türpaket





# Falldür-Beschlag Wing Line 77 für 1 Falldür mit 2 Flügeln Montage

## Montage Türpaket

