

Faltschiebetür-Beschlag Wing 77
für 1 Falttür mit 2 oder 4 Flügeln





Die große Freiheit

Elegant, vielseitig und ungeheuer praktisch – das ist Wing 77.

Mit zwei oder vier Türflügeln führt Wing 77 zu optimalen Schranktürlösungen im Schlafzimmer oder Büro.

Das gesamte Türpaket ist frei beweglich, verkettete Türpartien sind realisierbar und erhöhen den Erlebniswert.

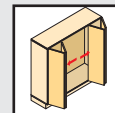
- Einsetzbar im gesamten Wohn- und Schlafbereich
- Keine seitliche Anbindung am Korpus
- Türpakete mit 2 oder 4 Flügeln
- Für Holztüren
- Mit Laufprofil am Oberboden
- Inklusiv unterer Führung



Die Technik in Kürze:

- Türflügelgewicht max. 20 kg (25 kg) bei 4 (2) Türflügeln
- Türflügelhöhe max. 2400 mm
- Türflügelbreite max. 400 mm (500 mm) bei 4 (2) Türflügeln
- Höhenverstellung ± 3 mm
- Mittelseiten 40 mm rückspringend

Faltschiebetür-Beschlag Wing 77 für 1 Falttür mit 2 Flügeln Belastbarkeit max. 25 kg/Türflügel – Systemteile



Laufprofil

- Gelocht
- Zum Anschrauben
- Länge 3200 mm
- Stahl silber



Bestell-Nr.	VE
0 072 914	4

Führungsprofil

- Gelocht
- Zum Anschrauben
- Länge 3200 mm
- Aluminium silber eloxiert



Bestell-Nr.	VE
0 070 985	4

Set Wing 77

- Für 1 Falttür mit 2 Flügeln

Bestell-Nr.	VE
0 070 986	1 Set

Set besteht aus:

Endanschlag für Laufprofil mit Dämpfer

- Stahl chromatiert
- links oben
- rechts oben



Stück
1
1

Tandemlaufteil

- Für Schnellmontage
- Kunststoff schwarz



Stück
2

Halter mit Höhenverstellung (± 3 mm)

- Mit 2 vormontierten Topfscharnieren/Feder
- Stahl vernickelt
- links
- rechts



Stück
1
1

Klips-Mittelscharnier

- Stahl chromatiert



Stück
4

Befestigungsplatte

- Für Klips-Mittelscharnier
- Kunststoff schwarz

Stück
8



Führungsteil außen

- Stahl chromatiert
- Mit 1 Topfscharnier/Feder
- Stahl verzinkt
- links unten
- rechts unten

Stück
1
1

Abstandhalter

- Für Lauf- und Führungsteile mit vormontierter Schraube M5 x 11
- Kunststoff schwarz



Stück
4

Endanschlag

- Für Führungsprofil
- Kunststoff



Stück
4

Senkkopfschraube ø 4 x 16 mm

- Für Befestigung von Scharnieren und Endanschlägen
- Stahl chromatiert



Stück
18

Dämpfungsfilz, 4 mm

- Selbstklebend



Stück
4

Hartmetall-Bohrer ø 35 mm für Lauf- und Führungsteil

- Schaft 10 mm, zylindrisch
- Nur für Ständer- und Handbohrmaschinen



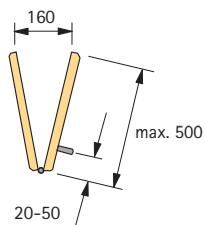
Bestell-Nr.	VE
0 046 071	1

Intermat 9943-Scharniere/Montageplatten sind separat zu bestellen – siehe Gruppe 3



Faltschiebetür-Beschlag Wing 77 für 1 Falttür mit 2 Flügeln Funktion/Montage

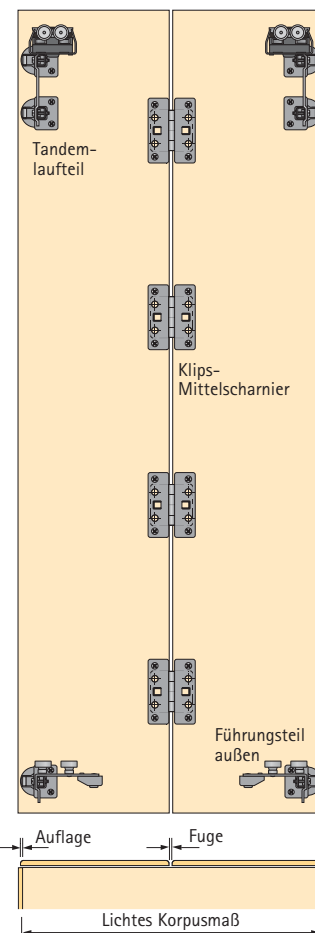
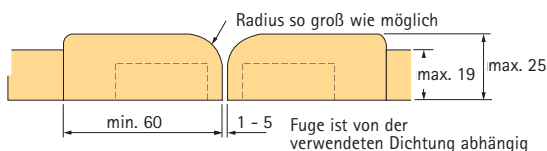
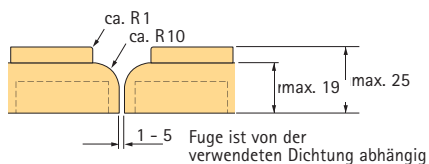
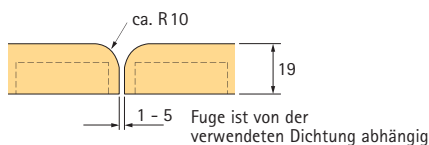
Türpaket 2 Flügel



Falttür 2 Flügel

Türbreite max. 1000 mm
Türgewicht/Flügel max. 25 kg
Türflügelhöhe max. 2400 mm

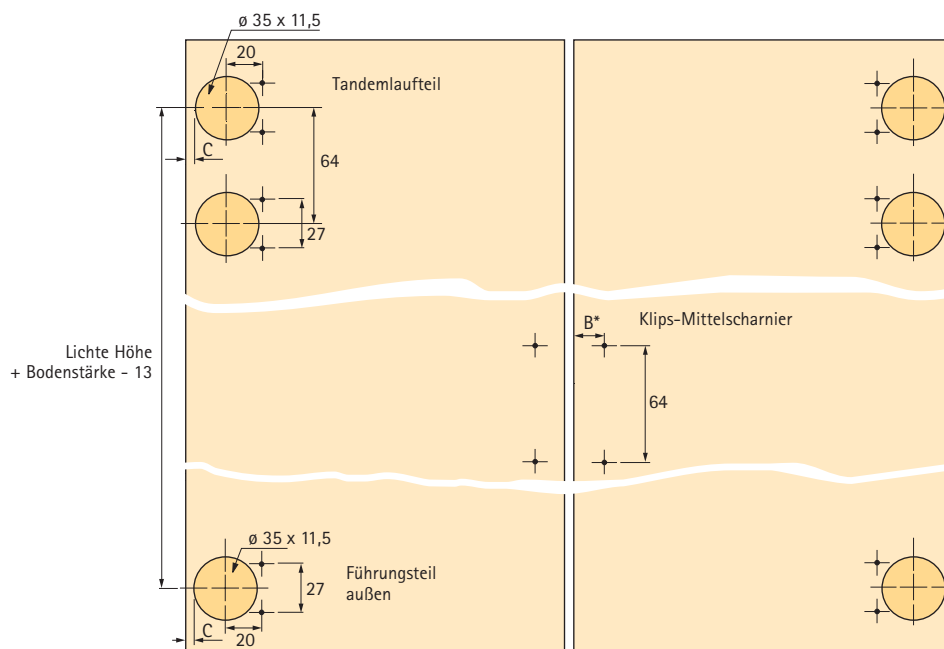
Türflügelkonturen und Fugen (als Fingerschutz)



Berechnung der Türbreite/Türflügel

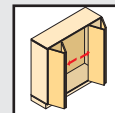
Türbreite = liches Korpusmaß + (2 x Auflage*)
Türflügelbreite = liches Korpusmaß - (1 x Fuge) + (2 x Auflage*) ÷ 2
* Auflage: max. 15 mm, C-Maß 6 mm

Bohrbilder



Bohrabstand * B mm	Fuge mm
16,5	5
17,0	4
17,5	3
18,0	2
18,5	1

Faltschiebetür-Beschlag Wing 77 für 1 Falttür mit 4 Flügeln Belastbarkeit max. 20 kg/Türflügel – Systemteile



Laufprofil

- Gelocht
- Zum Anschrauben
- Länge 3200 mm
- Stahl silber



Bestell-Nr.	VE
0072 914	4

Führungsprofil

- Gelocht
- Zum Anschrauben
- Länge 3200 mm
- Aluminium silber eloxiert



Bestell-Nr.	VE
0070 985	4

Set Wing 77

- Für 1 Falttür mit 4 Flügeln

Bestell-Nr.	VE
0070 987	1 Set

Set besteht aus:

Endanschlag für Laufprofil mit Dämpfer

- Stahl chromatiert
- links oben
- rechts oben



Stück
1
1

Tandemlaufteil

- Für Schnellmontage
- Kunststoff schwarz



Stück
4

Halter mit Höhenverstellung (± 3 mm)

- Mit 2 vormontierten Topfscharnieren/Feder
- Stahl vernickelt
- links
- rechts



Stück
2
2

Klips-Mittelscharnier

- Stahl chromatiert



Stück
8

Befestigungsplatte

- Für Klips-Mittelscharnier
- Kunststoff schwarz

Stück
16

Führungsteil außen

- Stahl chromatiert
- Mit 1 Topfscharnier/Feder
- Stahl verzinkt



Stück	
links unten	1
rechts unten	1

Abstandhalter

- Für Lauf- und Führungsteile mit vormontierter Schraube M5 x 11 mm
- Kunststoff schwarz



Stück
4

Endanschlag

- Für Führungsprofil
- Kunststoff



Stück
4

Distanzachse für Tandemlaufteil

- Komplett mit Schrauben
- Stahl chromatiert



Stück
1

Mittelführungsteil, komplett

- Stahl chromatiert,
- mit 2 Topfscharnieren/Feder
- Stahl vernickelt



Stück
1

Schließplatte

- Kunststoff schwarz



Stück
2

Senkkopfschraube ø 4 x 16 mm

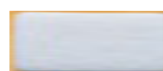
- Für Befestigung von Scharnieren und Endanschlägen
- Stahl chromatiert



Stück
30

Dämpfungsfilz 4 mm

- Selbstklebend



Stück
8

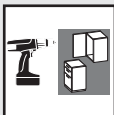
Hartmetall-Bohrer ø 35 mm für Lauf- und Führungsteil

- Schaft 10 mm, zylindrisch
- Nur für Ständer- und Handbohrmaschinen



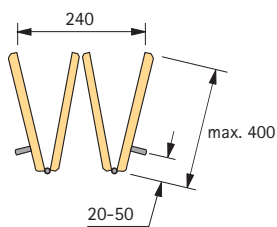
Bohr ø mm	Bestell-Nr.	VE
35	0046 071	1
10	0046 079	1

Intermat 9943-Scharniere/Montageplatten sind separat zu bestellen – siehe Gruppe 3

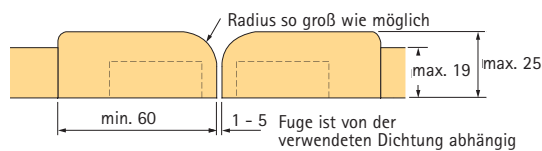
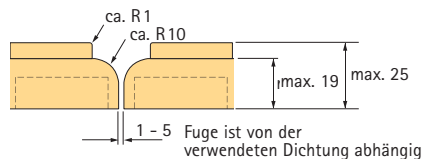
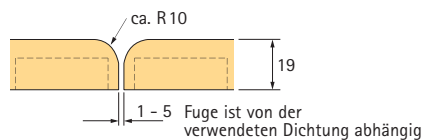


Faltschiebetür-Beschlag Wing 77 für 1 Falttür mit 4 Flügeln Funktion/Montage

Türpaket 4 Flügel

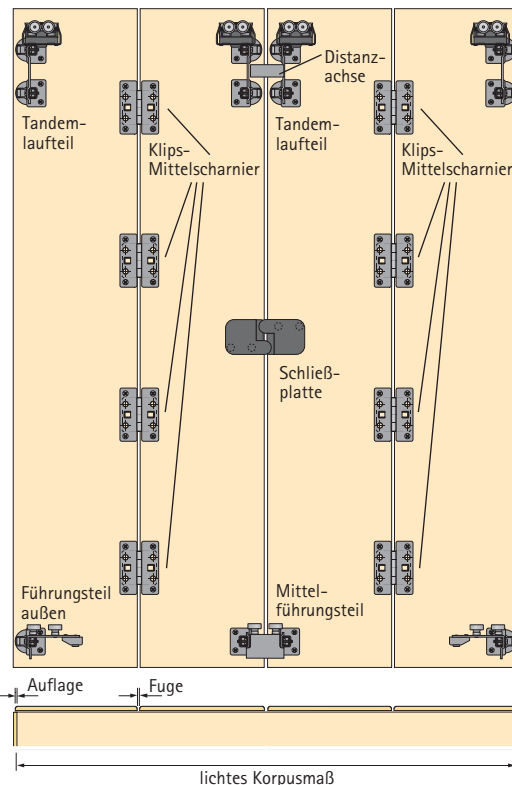


Türflügelkonturen und Fugen (als Fingerschutz)



Falttür 4 Flügel

Türbreite max. 1600 mm
Türgewicht/Flügel max. 20 kg
Türflügelhöhe max. 2400 mm

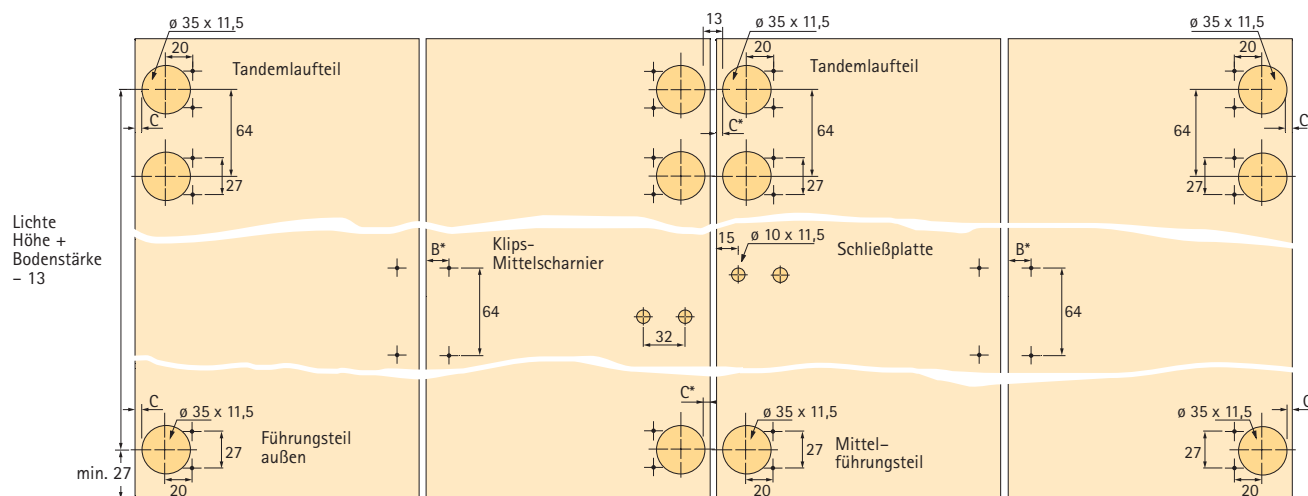


Berechnung der Türbreite/Türflügel

Türbreite = lichte Korpusmaß + (2 x Auflage*)
Türflügelbreite = lichte Korpusmaß - (3 x Fuge) + (2 x Auflage*) ÷ 4

* Auflage: max. 15 mm, C-Maß 6 mm

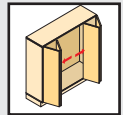
Bohrbilder



* B Bohrabstand mm	16,5	17	17,5	18	18,5
* C Bohrabstand mm	4	4,5	5	5,5	6
Fuge mm	5	4	3	2	1

Faltschiebetür-Beschlag Wing 77

Funktion



Schrankkorpus

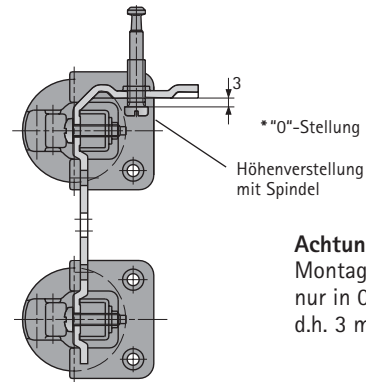
Die lichte Korpusbreite von 800 mm sollte nicht überschritten werden.

Die Oberbodenkonstruktion muss so ausgelegt sein, dass sich der Oberboden unter Belastung durch die gefalteten Türen nicht mehr als 1,5 mm durchbiegen kann.

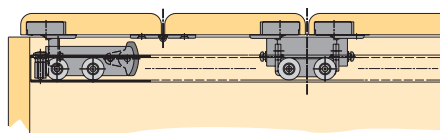
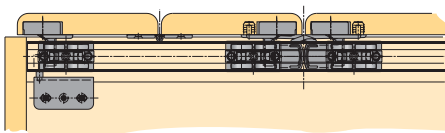
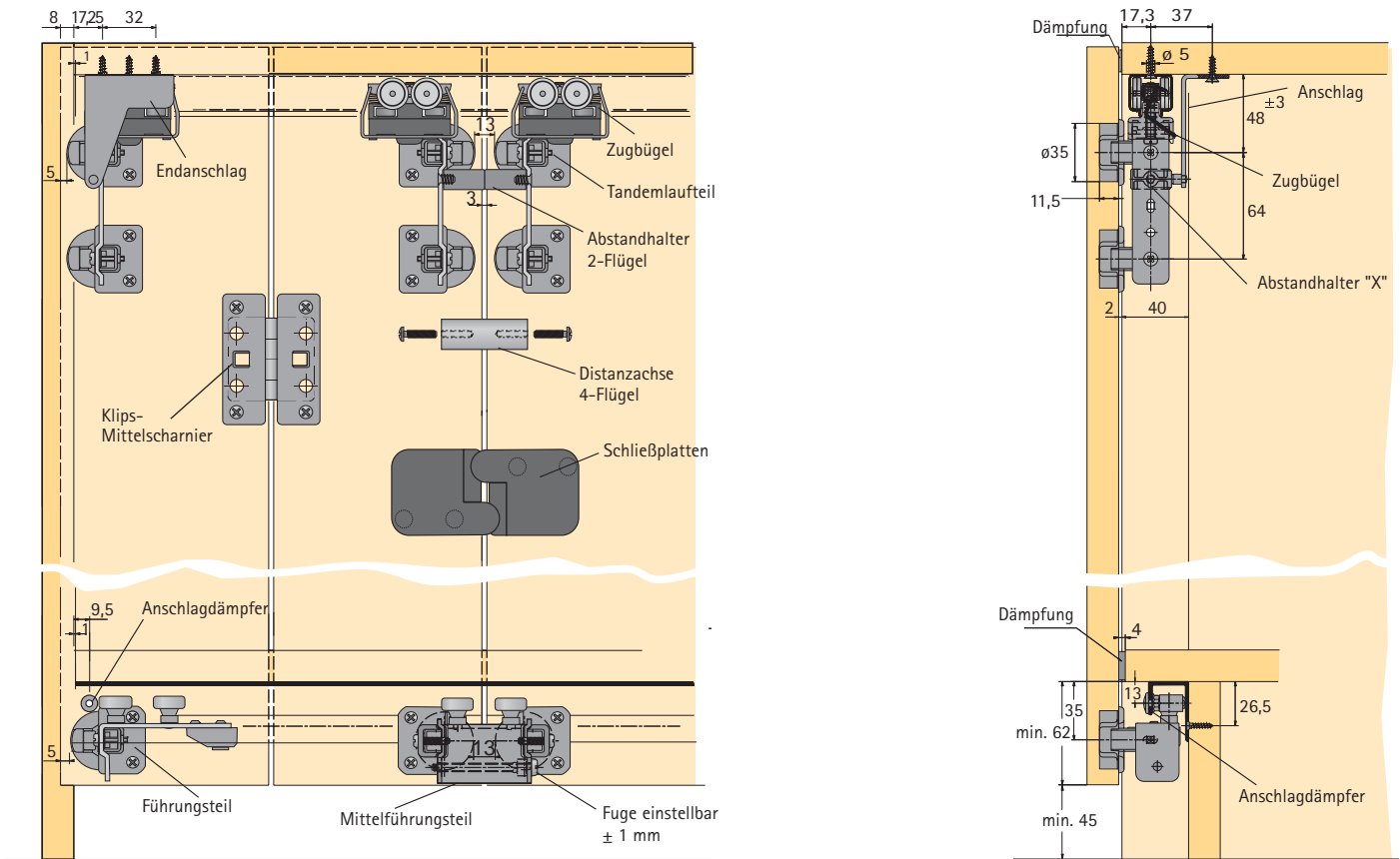
Unter Umständen ist eine Versteifungsleiste anzubringen.

Dämpfung am Korpus

Um eine Dämpfung der Türen am Korpus zu erreichen, positionieren Sie bitte die den Verpackungseinheiten beigelegten Dämpfungsfilze jeweils oben und unten an jedem Türflügel.

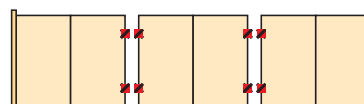
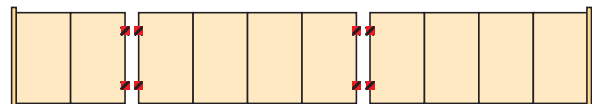


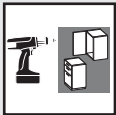
Achtung:
Montage und Demontage nur in 0-Stellung* möglich, d.h. 3 mm Luft



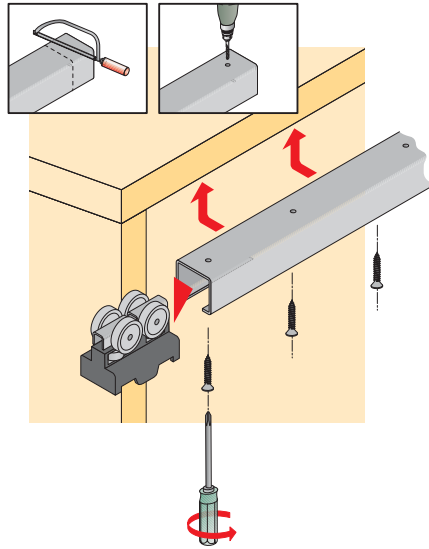
Türkombinationen

Durch die Montage von Abstandhaltern X (Fuge nicht einstellbar) an die Lauf- und Führungsteile sind Türkombinationen auf durchgehenden Lauf- und Führungsprofilen möglich.

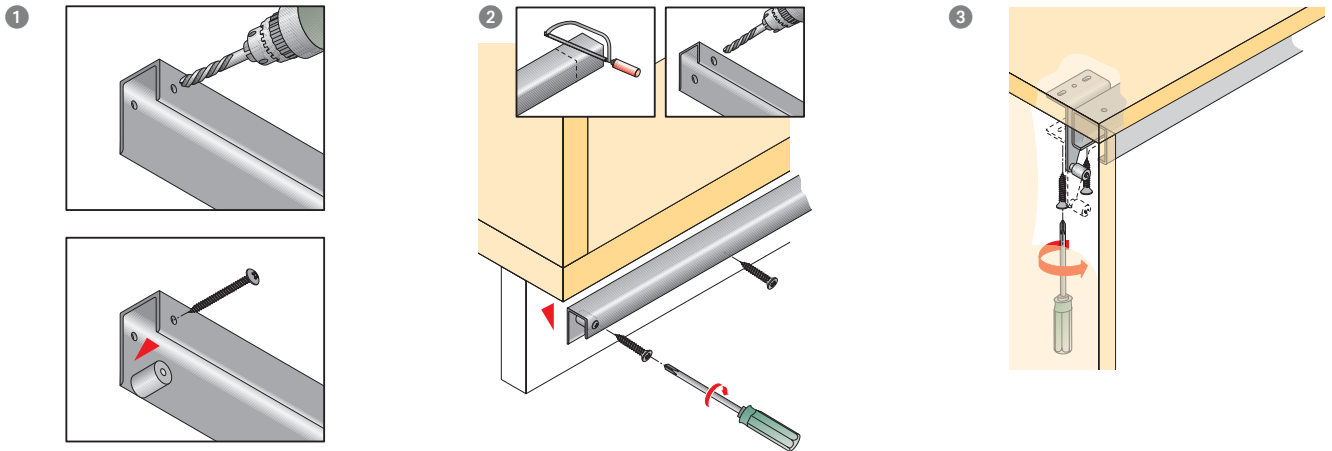




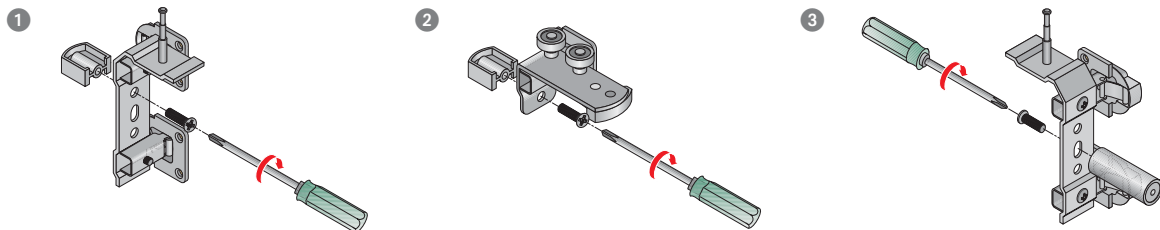
Montage Laufprofil



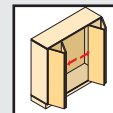
Montage Führungsprofil und Endanschlag



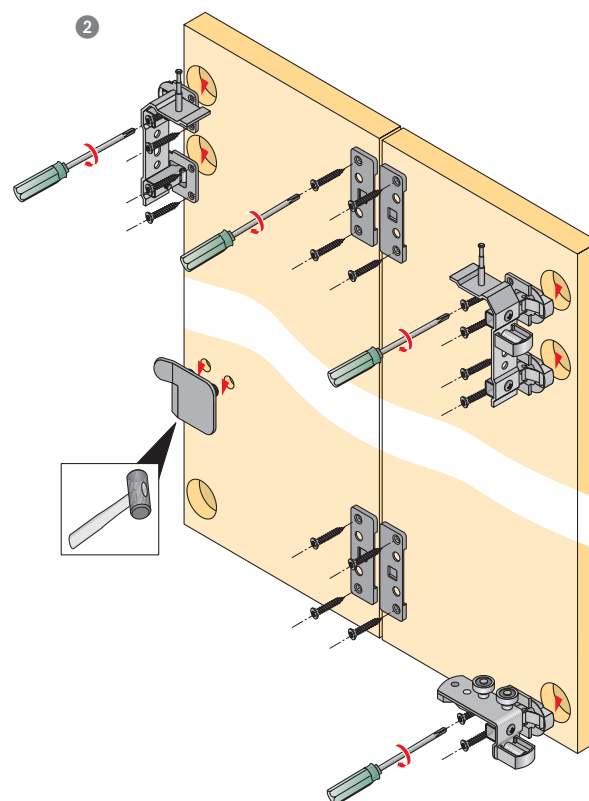
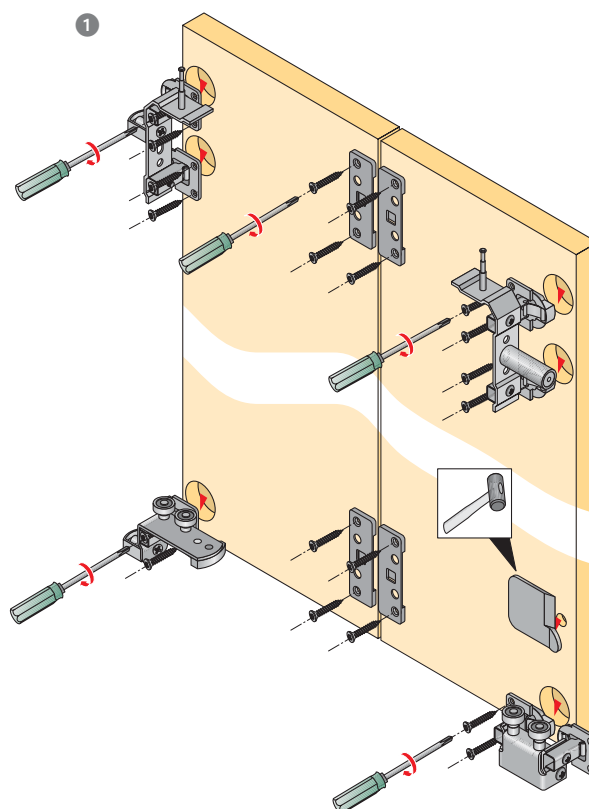
Montage Abstandhalter



Faltschiebetür-Beschlag Wing 77 Montage

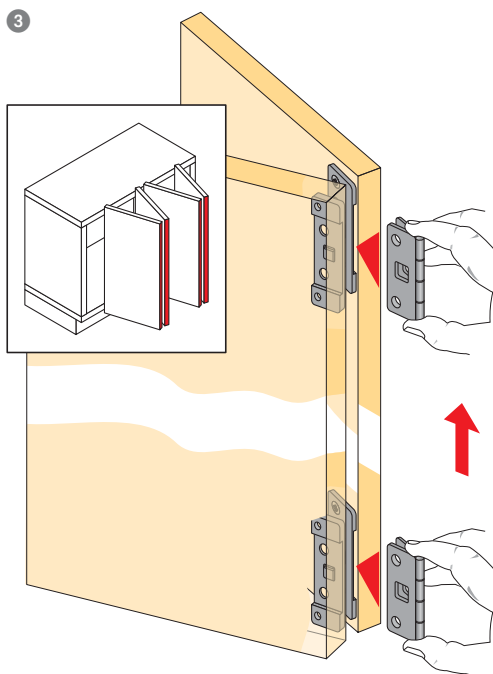
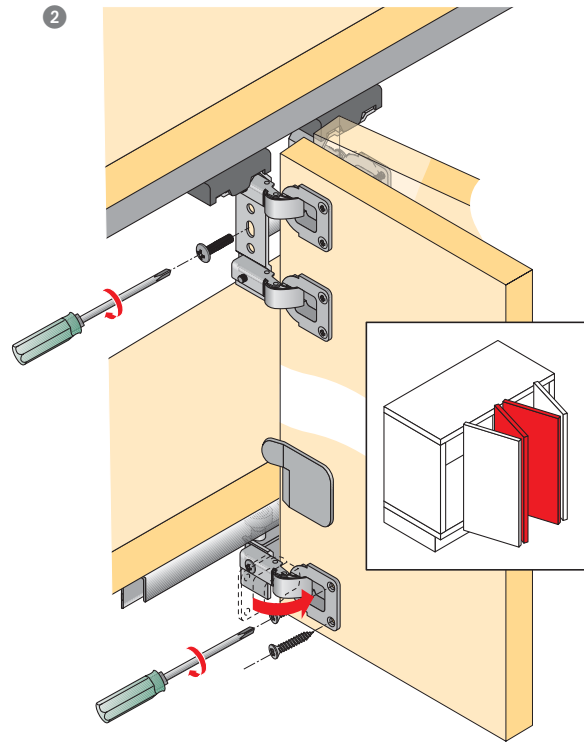
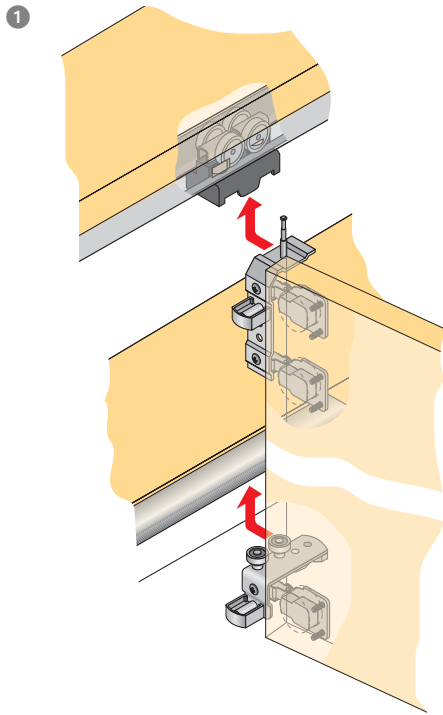


Vorbereitung Türpakete





Montage Türpakete



Montage Schließplatte

