

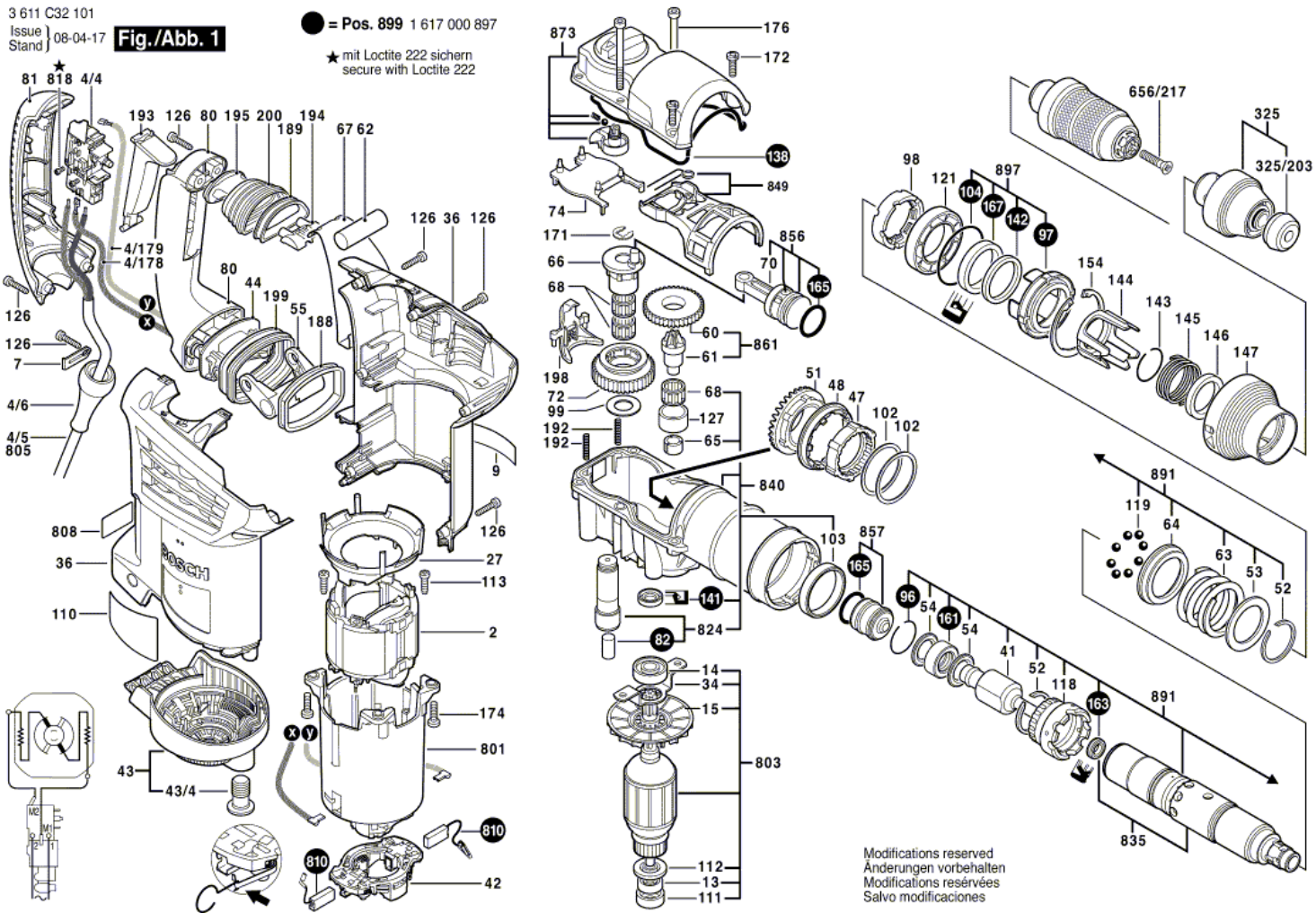
Artikel Article Articolo	Nr. No Nr.	Beschreibung Désignation Descrizione			Abbildung Figure Figura	Menge Quantité Quantità
2	1 614 220 190	Polschuh	Épanouissement Polaire	Espansione Polare	1	1
4/4	1 617 200 113	Ein/Aus-Schalter	Interrupteur	Interruttore Apre Chiude	1	1
4/5	1 604 460 326	Netzanschlussleitung	Câble d'alimentation	Linea Di Collegamento	1	1
4/6	1 600 703 034	Kabeldurchführungsstülle	Douille De Passage De Ca	Guaina Di Passaggio Cavi	1	1
4/178	1 614 412 055	Verbindungsleitung	Cable De Connexion	Cavo Di Collegamento	1	1
4/179	1 614 412 056	Verbindungsleitung	Cable De Connexion	Cavo Di Collegamento	1	1
7	1 601 302 017	Befestigungsschelle	Collier De Fixation	Fascietta Di Fissaggio	1	1
9	1 611 110 Y91	Firmenschild	Plaque De Marque	Targa di fabbricazione	1	1
13	2 600 905 032	Rillenkugellager	Roulement A Billes Rigide	Cuscinetto Rigido A S.	1	1
14	1 610 905 036	Rillenkugellager	Roulement A Billes Rigide	Cuscinetto Rigido A S.	1	1
15	1 616 610 100	Lüfter	Ventilateur	Ventilatore	1	1
27	1 610 591 043	Luftleitring	Deflecteur D'air	De Flettore Arua	1	1
34	1 611 322 004	Befestigungsblech	Tole De Fixation	Lamiera Di Fissaggio	1	1
36	1 615 104 049	Gehäuseschale	Coquille	Guscio Carcassa	1	1
41	1 613 124 088	Schlagbolzen	Percuteur	Perno A Percussione	1	1
42	1 614 336 072	Bürstenhalter	Porte-Balais	Portaspazola	1	1
43	1 615 500 384	Lüfterdeckel	Couvercle De Ventilateur	Coperchio Di Ventilatore	1	1
43/41	1 613 490 007	Klemmschraube	Vis De Serrage	Vite Di Stretta	1	1
44	1 614 611 025	Kipphebelfuss	raccord poignée carter	pedino bilanciare	1	1
47	1 616 328 049	Zahnhülse	Douille Dentee	BOCCOLA DENTATA	1	1
48	1 610 290 085	Schaltring	Anneau De Fil Jarretier	Anello Commutatore	1	1
51	1 616 333 044	Tellerrad	Couronne D'angle	Ruota Comando Differenz	1	1
52	1 614 601 061	Sicherungsring	Anneau de retenue	Anello Di ritenuta	1	2
53	1 610 102 634	Stützscheibe	Rondelle D'appui	Rosetta D'appoggio	1	1
54	1 610 101 020	Anschlagscheibe	Rondelle De Butee	Rosetta Di Fermo	1	2
55	1 612 099 001	Kipphebel	Levier Culbuteur	Leva A Bilanciere	1	2
60	1 616 317 076	Stirnrad	Roue Cylindrique	Ruota Dentata Frontale	1	1
61	1 616 333 046	Ritzel	Pignon	Pignone	1	1
62	1 610 026 002	Dämpfungsgummi	Tampon En Caoutchouc	Gomma Di Ammortizzazione	1	1

Artikel Article Articolo	Nr. No Nr.	Beschreibung Désignation Descrizione			Abbildung Figure Figura	Menge Quantité Quantità
63	1 614 611 026	Druckfeder	Ressort De Compression	Molla Di Compressione	1	1
64	1 616 409 024	Kupplungsring	Bague D'accouplement	Anello Di Accoppiamento	1	1
65	1 610 301 007	Gleitlager	Palier-Glisseur	Cuscinetto Radente	1	1
66	1 616 455 006	Exzenter	Excentrique	Eccentrico	1	1
67	1 616 232 006	Blattfeder	Ressort A Lame	Molla A Balestra	1	1
68	1 610 913 021	Nadelkranz	Couronne D'aiguilles	Corona Di Rullini	1	3
70	1 612 001 041	Pleuel	Bielle	Biella	1	1
72	1 616 317 077	Exzenterzahnrad	Roue Dentee A Excentrique	Ingranaggio D'eccentrico	1	1
74	1 614 336 075	Stützplatte	Plaque d'appui	Piastra Di Supporto	1	1
80	1 615 133 033	Handgriff	Poignee	Maniglia	1	1
81	1 615 500 372	Griffschale	Poignee Couvercle	Guscio Per Maniglia	1	1
82	1 610 205 010	Filzdichtung	Racleur En Feutre	Guarnizione Di Feltro	1	1
84	1 612 025 060	Zusatzhandgriff	Poignee Auxiliaire	Appiglio Supplementare	2	1
85	1 618 040 087	Klemmhalter	Support De Fixation	Muffola Di Fissaggio	2	1
86	1 613 490 002	Hammerschraube	Vis A Tete Rectangulaire	Vite Con Testa A Martello	2	1
87	1 611 316 019	Spannband	Collier De Serrage	Nastro Di Fissaggio	2	1
86	1 614 601 060	Sprengring	Anneauélastique	Anello Elastico	1	1
97	1 610 314 005	Dichtungshülse	Douille D'etancheite	Guaina Ermetica	1	1
98	1 610 211 019	Distanzhülse	Douille Entretoise	Distanziale	1	1
99	1 610 101 626	Stützscheibe	Rondelle D'appui	Rosetta D'appoggio	1	1
102	1 610 102 079	Ausgleichscheibe	Rondelle De Compensation	Rondella Di Compensazione	1	2
102	1 610 102 080	Ausgleichscheibe	Rondelle De Compensation	Rondella Di Compensazione	1	2
102	1 610 102 081	Ausgleichscheibe	Rondelle De Compensation	Rondella Di Compensazione	1	2
103	1 610 200 027	Gleitlager	Palier-Glisseur	Cuscinetto Radente	1	1
104	1 610 210 196	O-Ring	Joint torique	Anello-O	1	1
110	1 611 110 Y97	Hinweisschild	Plaquette Indicatrice	Targhetta Indicatrice	1	1
111	1 600 502 023	Zwischenring	Bague Intermediaire	Spessore	1	1
112	1 610 190 038	Dichtscheibe	Joint	Guarnizione	1	1
113	1 613 435 038	Linsenkopfschraube	Vis A Tete Bombee	Viti A Testa Bombata	1	2

Artikel Article Articolo	Nr. No Nr.	Beschreibung Désignation Descrizione			Abbildung Figure Figura	Menge Quantité Quantità
118	1 616 455 007	Kupplungshülse	Douille D'accouplement	Bussola Di Innesto	1	1
119	1 903 230 013	Kugel	Bille	Sfera	1	8
121	1 610 200 028	Gleitlager	Palier-Glisseur	Cuscinetto Radente	1	1
126	2 603 490 023	Linsenkopfschraube	Vis A Tete Bombee	Viti A Testa Bombata	1	11
127	1 610 422 021	Lagerbuchse	Coussinet	Bronzina	1	1
138	1 611 015 058	Dichtrahmen	Joint	Guarnizione Di Tenuta	1	1
141	1 610 283 042	Radial-Wellendichtring	Bague D'etancheite	Guarnizione Tenuta Radial	1	1
142	1 610 205 012	Filzring	Rondelle De Feutre	Anello Di Feltro	1	1
143	2 916 540 015	Sprengring	Anneauélastique	Anello Elastico	1	1
144	1 610 241 001	Klauenring	Anneau A Crabots	Manicotto A Denti	1	1
145	1 614 611 023	Druckfeder	Ressort De Compression	Molla Di Compressione	1	1
146	1 610 200 029	Stützring	Bague D'appui	Anello Di Appoggio	1	1
147	1 610 390 056	Griffhuelse	Manchon	Bussola Impugnatura	1	1
154	1 614 601 062	Sicherungsring	Anneau de retenue	Anello Di ritenuta	1	1
161	1 610 290 092	Dämpfungsring	Bague D'amortissement	Anello Ammortizzatore	1	1
163	1 610 283 039	Radial-Wellendichtring	Bague D'etancheite	Guarnizione Tenuta Radial	1	1
165	1 610 210 199	O-Ring	Joint torique	Anello-O	1	2
167	1 610 283 030	Radial-Wellendichtring	Bague D'etancheite	Guarnizione Tenuta Radial	1	1
171	2 916 080 911	Sicherungsscheibe	Anneau D'arret	Rosetta Di Sicurezza	1	1
172	1 613 490 013	Gewindefurchschraube	Vis autotaradeuse p. défo	Vite Con Filetto Scan.	1	4
174	1 613 490 014	Gewindefurchschraube	Vis autotaradeuse p. défo	Vite Con Filetto Scan.	1	4
176	2 912 738 178	Torx-Zylinderschraube	Vis Cylindr. Torx CX	Vite CilindricaTorx	1	2
188	1 610 209 008	Spannelement	Element De Serrage	Elemento Di Serraggio	1	1
189	1 610 209 009	Spannstück	Element Serrage	Pezzo Per Il Serraggio	1	1
192	1 614 611 016	Druckfeder	Ressort De Compression	Molla Di Compressione	1	2
193	1 612 026 126	Schaltklinke	Cliquet D'engrenage	Nottolino	1	1
194	1 610 099 008	Schraubplatte	Plaque Vissee	PIASTRA PER AVVITAMENTO	1	1
195	1 610 099 009	Klemmstück	Piece De Serrage	Pezzo Di Serraggio	1	1
198	1 612 099 000	Schaltschieber	Poussoir De Commutation	Cursore Di Collegamento	1	1

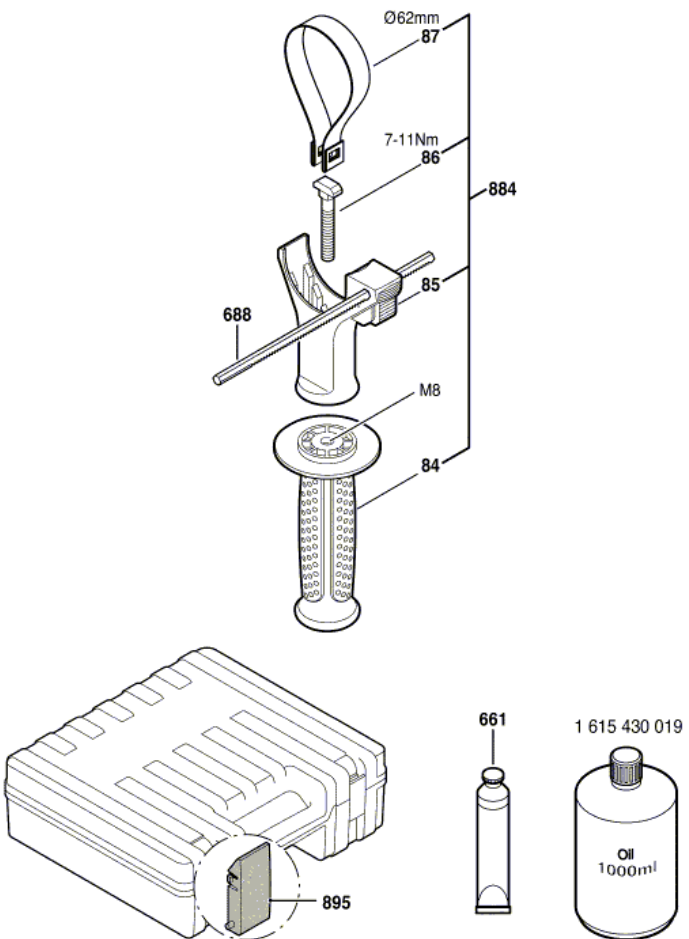
Artikel Article Articolo	Nr. No Nr.	Beschreibung Désignation Descrizione			Abbildung Figure Figura	Menge Quantité Quantità
199	1 610 284 002	Faltenbalg	Soufflet	Soffietto	1	1
200	1 610 284 001	Faltenbalg	Soufflet	Soffietto	1	1
325	1 617 000 895	Werkzeugaufnahme	Enregistrement D'outillage	ATTACCO UTENSILI	1	1
325/203	1 610 508 047	Schutzkappe	Bouchon de protection	Cappuccio Di Protezione	1	1
656/217	2 603 421 229	Senkschraube	Visàtête fraisée	Vite a Testa Svasata	1	1
661	1 615 430 010	Fettube	Tube De Graisse	Tubetto Di Grasso	2	1
688	1 613 001 008	Tiefenanschlag	Butee De Profondeur	Battuta Di Profondita	2	1
801	1 615 108 150	Motorgehäuse	Carter De Moteur	Carcassa Del Motore	1	1
803	1 614 010 252	Anker Mit Luefter	Induit Avec Ventilateur	Indotto Con Ventilatore	1	1
808	1 601 106 035	Typschild	Plaque signalétique	Targhetta	1	1
810	1 614 321 079	Kohlebürstensatz	Jeu De Balais	Serie Spazzole	1	1
818	2 603 410 001	Zylinderschraube	Visàtête cylindrique	Vite a Testa Cilindrica	1	2
824	1 613 123 013	Exzenterachse	Axe D'excentrique	ASSALE ECCENTRICO	1	1
835	1 615 806 229	Hammerrohr	Tube De Marteau	Tubo Per Martello	1	1
840	1 615 190 168	Schlagwerkgehäuse	Boitier D'etande	CORPO SISTEMA PERCUSSION	1	1
849	1 611 329 030	Schaltgabel	Fourchette De Commande	Leva Di Comando	1	1
856	1 618 700 093	Hammerkolben	Piston De Marteau	Pistone Di Martello	1	1
857	1 618 710 094	Schlaeger	Frappeur	Battitore	1	1
861	1 616 333 048	Ritzel	Pignon	Pignone	1	1
873	1 615 500 411	Gehäusedeckel	Couvercle De Carter	Coperchio Carcassa	1	1
884	1 612 025 079	Zusatzhandgriff	Poignee Auxiliaire	Appiglio Supplementare	2	1
891	1 615 806 230	Hammerrohr	Tube De Marteau	Tubo Per Martello	1	1
895	1 615 438 426	Verschluss	Fermeture	Chiusura	2	1
897	1 610 314 006	Dichtungshülse	Douille D'etancheite	Guaina Ermetica	1	1
899	1 617 000 897	Service-Box	Paquet De Service	Kit Di Assistenza	1	1

Abbildung - Typ E



3 611 C32 101
Issue
Stand 08-04-17

Fig./Abb. 2



Änderungen vorbehalten
Modifications reserved
Modificaciones reservadas
Salvo modificaciones