

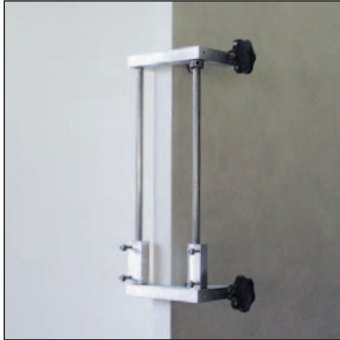
Bedienungsanleitung

Langloch- und Stulpfräslehre Typ "MUCK"

Schritt 1

Zeichnen Sie die Stulpplänge und den Schlosskasten an.

Schritt 2



Montieren Sie das Führungsgestell an der Türe. Anschlag an der Uberschlagseite.

Bei speziellen Türen auch andersrum möglich.

Schritt 3



Befestigen Sie den Führungsschlitten mit den 2 Inbusschrauben am Laufstück.

Sterngriffe gegenüberliegend.

Schritt 4



Führen Sie den Schaft in die Führungsbuchsen ein.

Achten Sie darauf, dass der Schaft gut geschmiert ist.

Schritt 5



Justieren Sie den Fräser auf die richtige Distanz und befestigen Sie diesen mit den 4 Inbusschrauben.

Schritt 6



Klappen Sie den Führungsschlitten zu und befestigen Sie diesen leicht mit den Inbusschrauben.

Achten sie darauf, dass sich der Schlitten gut bewegen lässt.

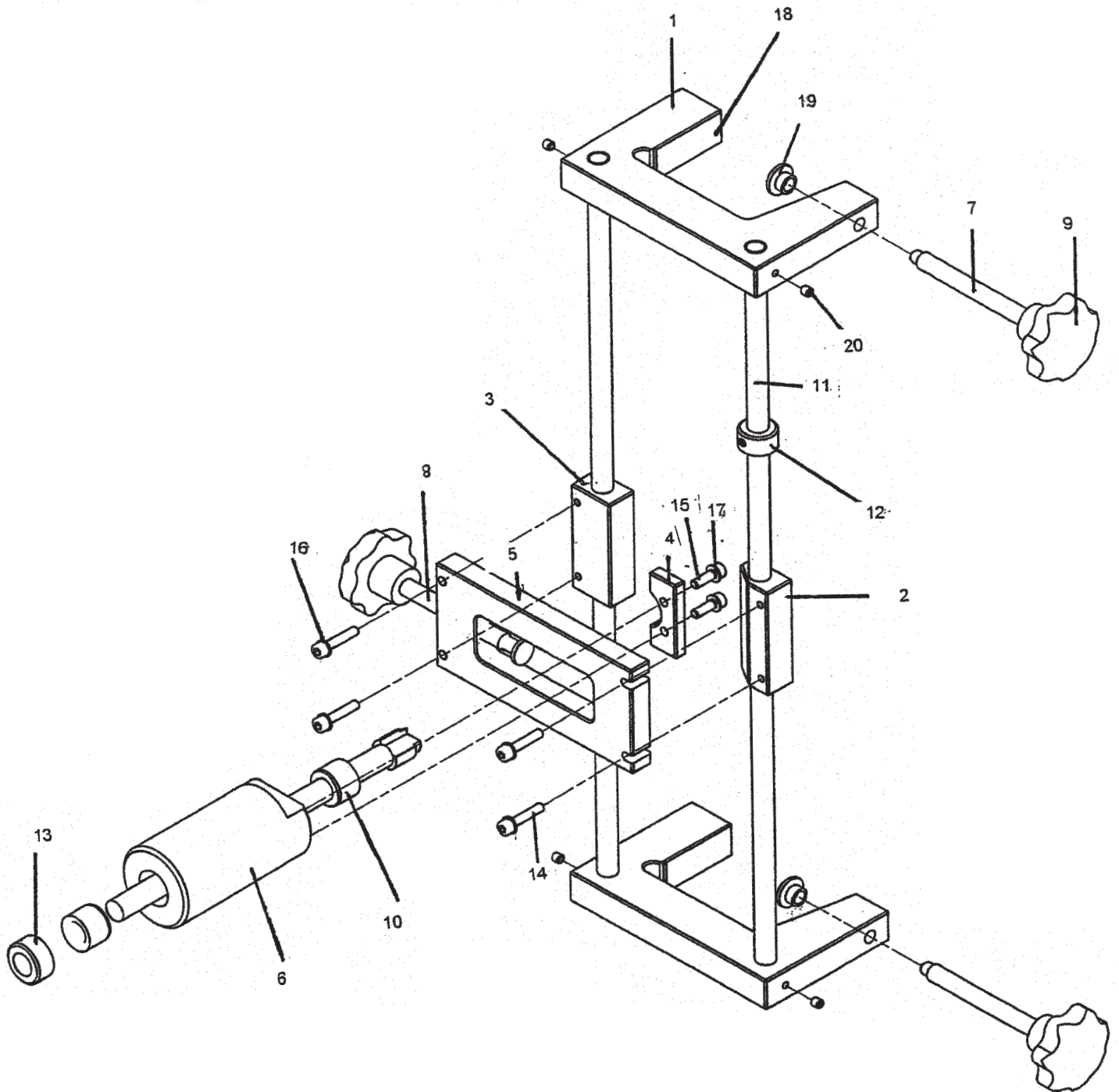
Schritt 7



Befestigen Sie die Bohrmaschine am Schaft und fräsen Sie den Stulp oder Schlosskasten mit der höchsten Tourenzahl durch auf- und abbewegen des Schlittens.
ca. 1-3 mm pro Hub



Langloch- und Stulpfräslehre Typ "MUCK"



Ersatzteilliste

Nummer	Bezeichnung	Stück	Nummer	Bezeichnung	Stück
1	Klemmzange	2	11	Führungsstange	2
2	Führungsstück schräg	1	12	Stelling 12 mm	1
3	Führungsstück gerade	1	13	Stelling 14 mm	1
4	Klemmstück	1	14	Imbusschraube M5 x 25	4
5	Schlitten	1	15	Imbusschraube M5 x 16	2
6	Handrohr	1	16	Spannscheiben M5	4
7	Schraube mit Kugelzapfen	2	17	Sicherungsscheiben M5	2
8	Schraube mit T-Zapfen	1	18	Gummischutz	2
9	Sterngriff M10	3	19	Druckstück	2
10	Führungsbüchse	2	20	Madenschraube M5 x 6	4